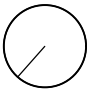

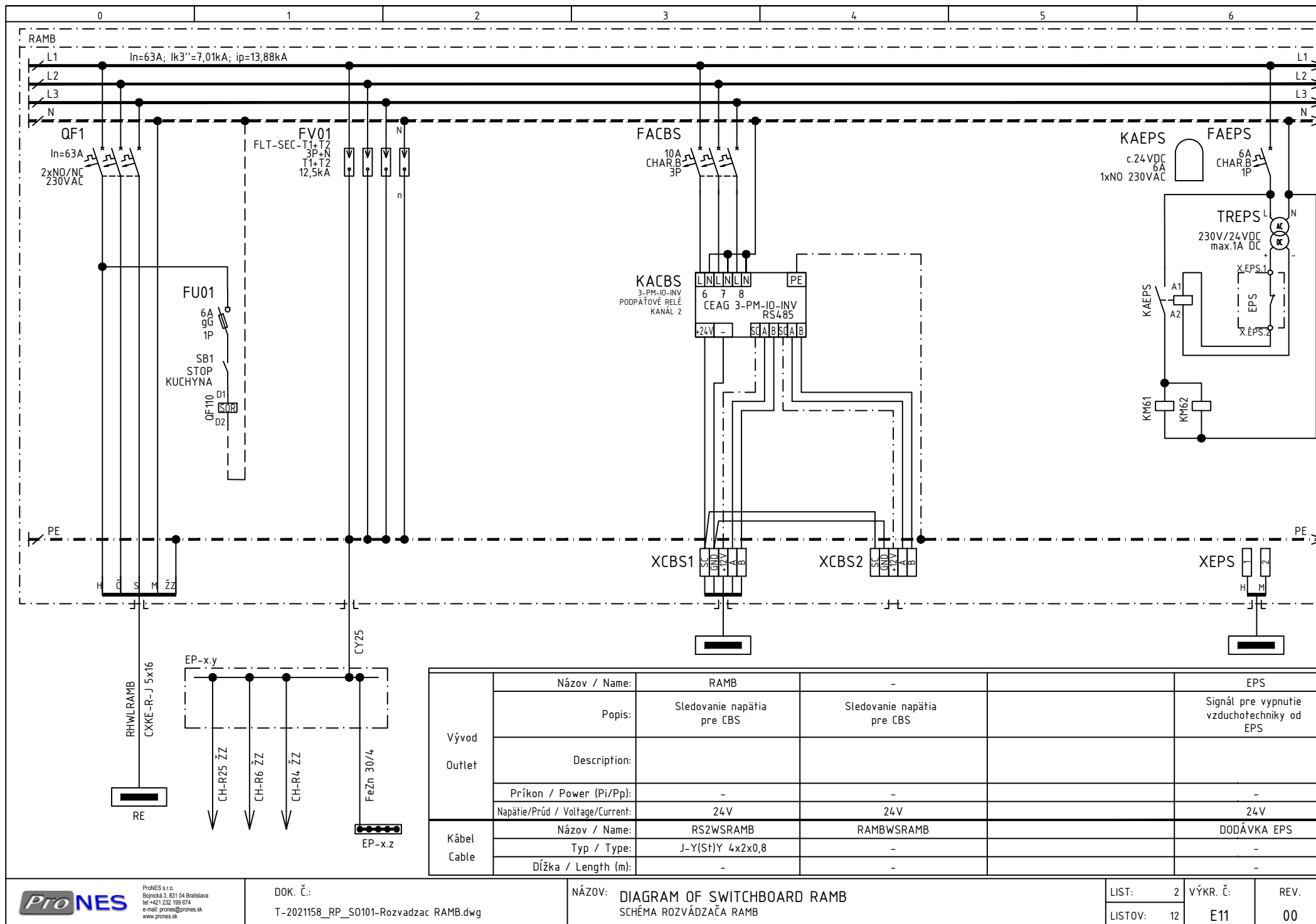
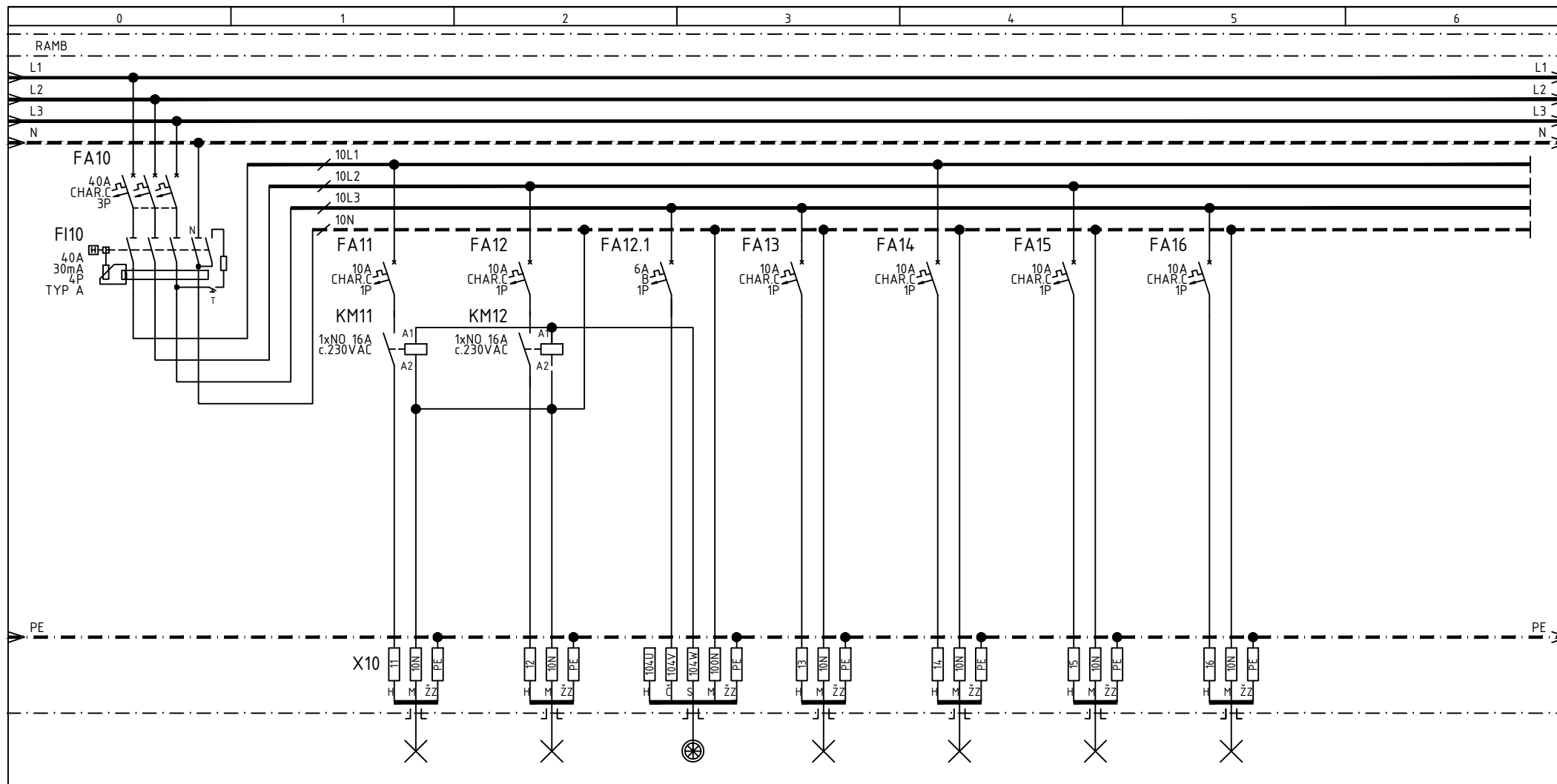


POZNÁMKY:

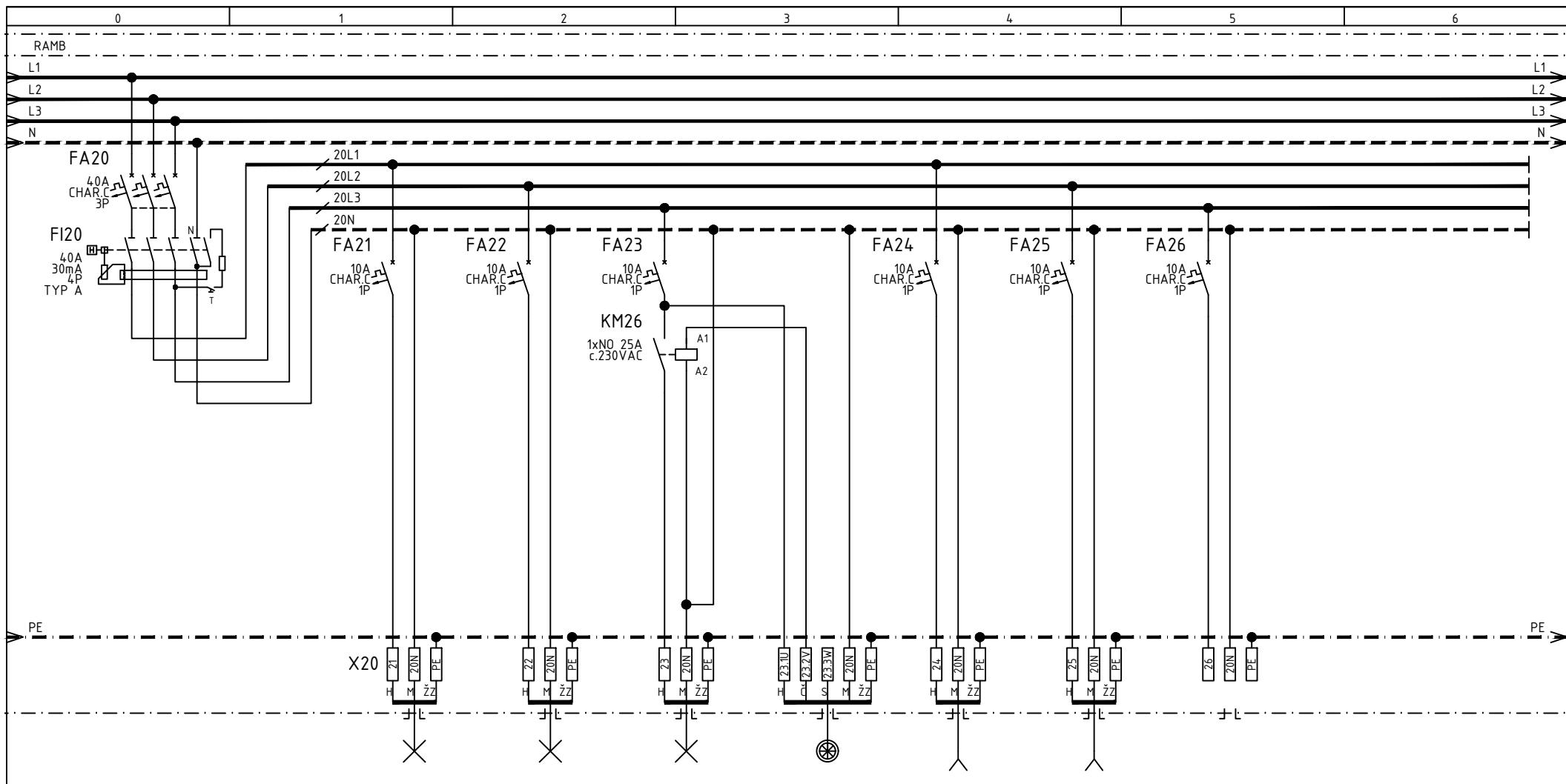
- NEODDELITELNOU SÚČASŤOU PROJEKTOVEJ DOKUMENTÁCIE JE TECHNICKÁ SPRÁVA.
- DODÁVATEL STAVBY JE POVINNÝ REALIZOVAŤ VŠETKY PRÁCE V ZMYSLE PLATNÝCH STN S DODRŽANÍM TECHNOLOGICKÝCH A BEZPEČNOSTNÝCH POSTUPOV. ĎALEJ JE POVINNÝ REŠPEKTOVAŤ USTANOVENIA STN ISO 4463-1:2002-01 O PRÍSLUŠNÝCH ROZMEROVÝCH ODCHÝLKACH REALIZOVANÝCH KONŠTRUKCIÍ PROTI PROJEKTOVANÉMU STAVU.
- KAŽDÚ ODCHÝLKU OD PROJEKTU JE POTREBNÉ PREROKOVAŤ S GP.
- DODÁVATEL STAVBY MUSÍ PREŠTUDOVAŤ CELÚ PROJEKTOVÚ DOKUMENTÁCIU. V PRÍPADE ZISTENIA NEDOSTATKOV NA NE UPOZORNIŤ. PRED KAŽDÝM REALIZAČNÝM PROCESOM PREŠTUDOVAŤ DOTKNUTÉ, SÚVISIACE ČASTI PROJEKTOVEJ DOKUMENTÁCIE.
- REALIZAČNÝ PROJEKT NENAHRÁDZA VÝROBNÚ A DIELENSKÚ DOKUMENTÁCIU DODÁVATELA!
- DODÁVATEĽSKÁ DOKUMENTÁCIA MUSÍ BYŤ ODSÚHLASENÁ PROJEKTANTOM REALIZAČNÉHO PROJEKTU!

ORIENTÁCIA		AUTORIZAČNÉ RAZÍTKO		AUTORIZAČNÉ RAZÍTKO	
		±0,000=332,57 m.n.m.			
GENERÁLNY PROJEKTANT:		N/A s.r.o., Kalinčiakova 3 Bratislava info@nla.sk tel: 0903 886 704			
AUTOR:		N/A s.r.o., Ing. arch. Benjamín Bradňanský Mgr.art. Vít Halada, ArtD.			
ZODPOVEDNÝ PROJEKTANT:		Ing. Ľuboš Nekoranec ProNES s.r.o. Bojnická 3, 831 04 Bratislava tel: +421 232 199 674 e-mail: prones@prones.sk, www.prones.sk		Vypracoval: Vladimír Urbaník	
Investor:		Úrad Banskobystrického samosprávneho kraja Námestie SNP 23, 974 01 Banská Bystrica		Mierka: --	
Názov stavby:		Revitalizácia budovy a areálu bývalého Gymnázia Mateja Bela vo Zvolene		Obec: Zvolen	
Miesto:		Okružná 2469, Zvolen, Okres Zvolen, Kat. územie: Môťová		Okres: Zvolen	
Parcelné čísla:		reg.C 1361/1,1361/229,1361/230,1361/231,1361/232,1361/511,1361/512,1361/513,1361/514,1361/574		Dátum: 04/2024	
Stavebný objekt:		SO101 Polyfunkčný objekt		Stupeň: DRS	
Časť:		06 - ELEKTROINŠTALÁCIA		Číslo výkresu: Číslo súpravy	
Názov výkresu:		ROZVÁDZAČ RAMB		E11	

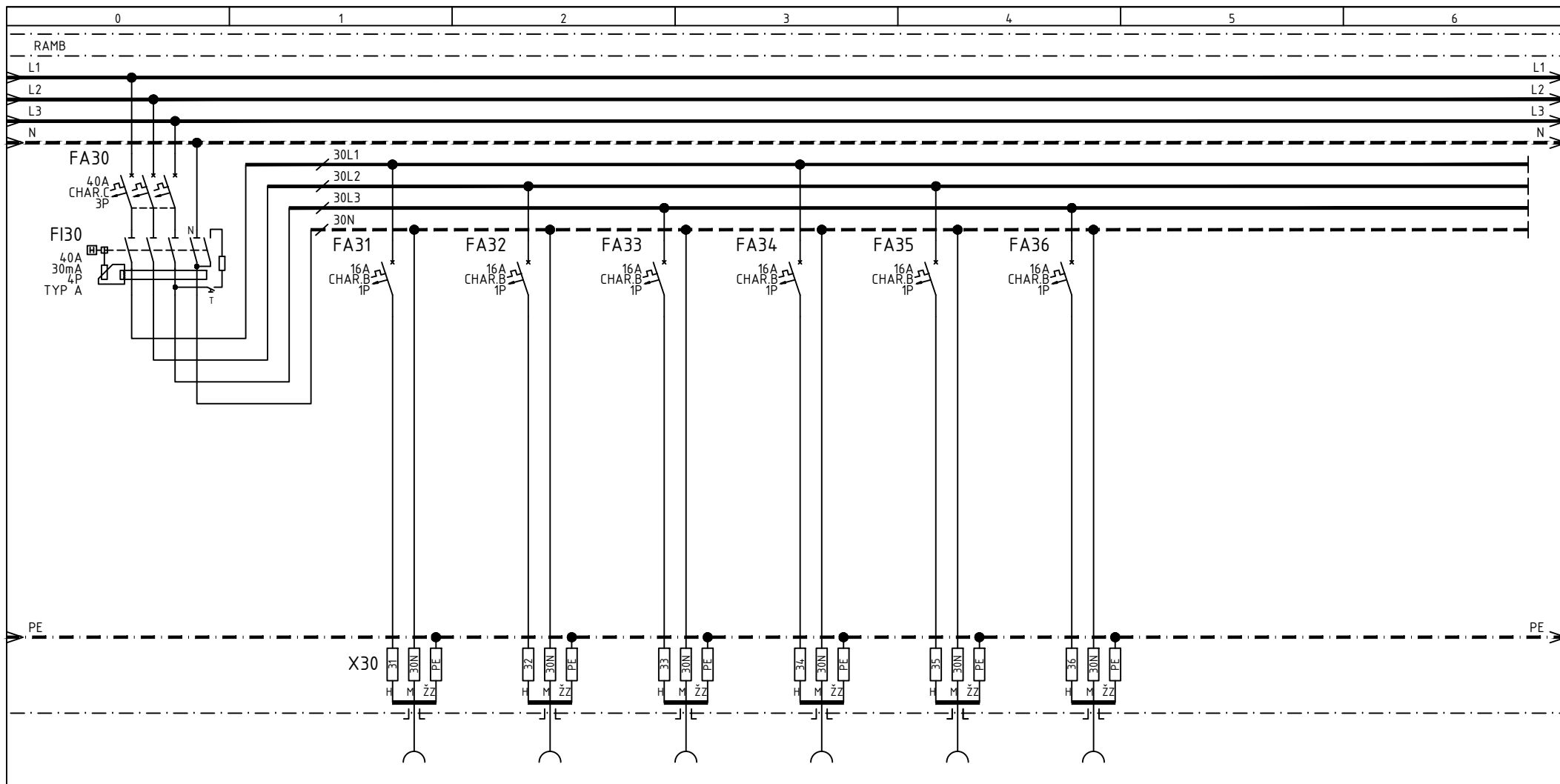




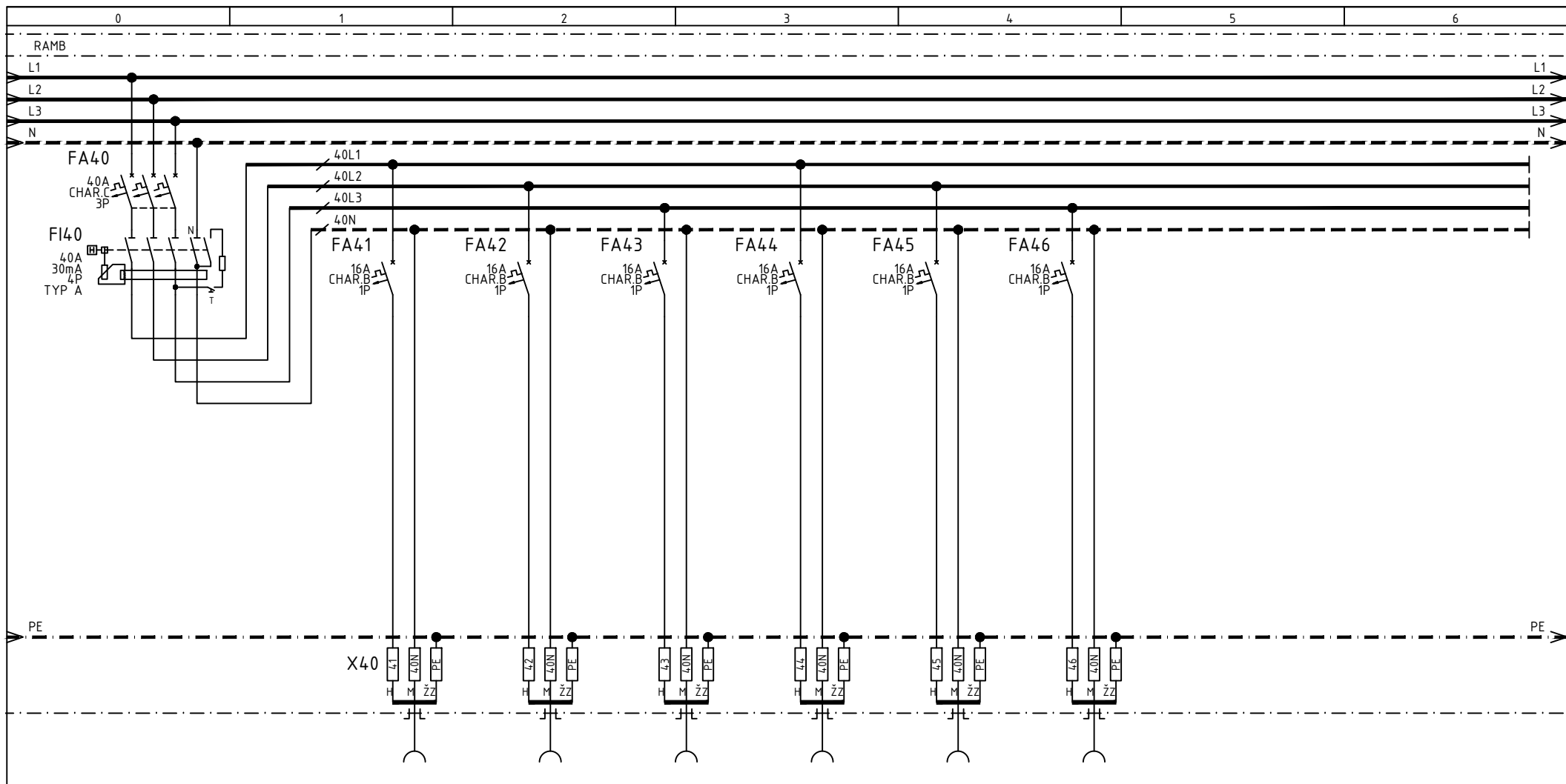
Vývod Outlet	Názov / Name:	S1	S2	OVL1	S3	S4	S5	S6		
	Popis:	Osvetlenie	Osvetlenie	Ovládanie	Osvetlenie	Osvetlenie	Osvetlenie	Osvetlenie		
	Description:	-	-		-	-	-	-		
	Príkon / Power (Pi/Pp):	-kW/-kW	-kW/-kW	-	-kW/-kW	-kW/-kW	-kW/-kW	-kW/-kW		
	Napätie/Prúd / Voltage/Current:	230V/10A	230V/10A	230V/10A	230V/10A	230V/10A	230V/10A	230V/10A		
Kábel Cable	Názov / Name:	RAMBWLS1	RAMBWLS2	RAMBSOVL1	RAMBWLS3	RAMBWLS4	RAMBWLS5	RAMBWLS6		
	Typ / Type:	CXKE-R-J 3x1,5	CXKE-R-J 3x1,5	CXKE-R-J 5x1,5	CXKE-R-J 3x1,5	CXKE-R-J 3x1,5	CXKE-R-J 3x1,5	CXKE-R-J 3x1,5		
	Dĺžka / Length (m):			-						



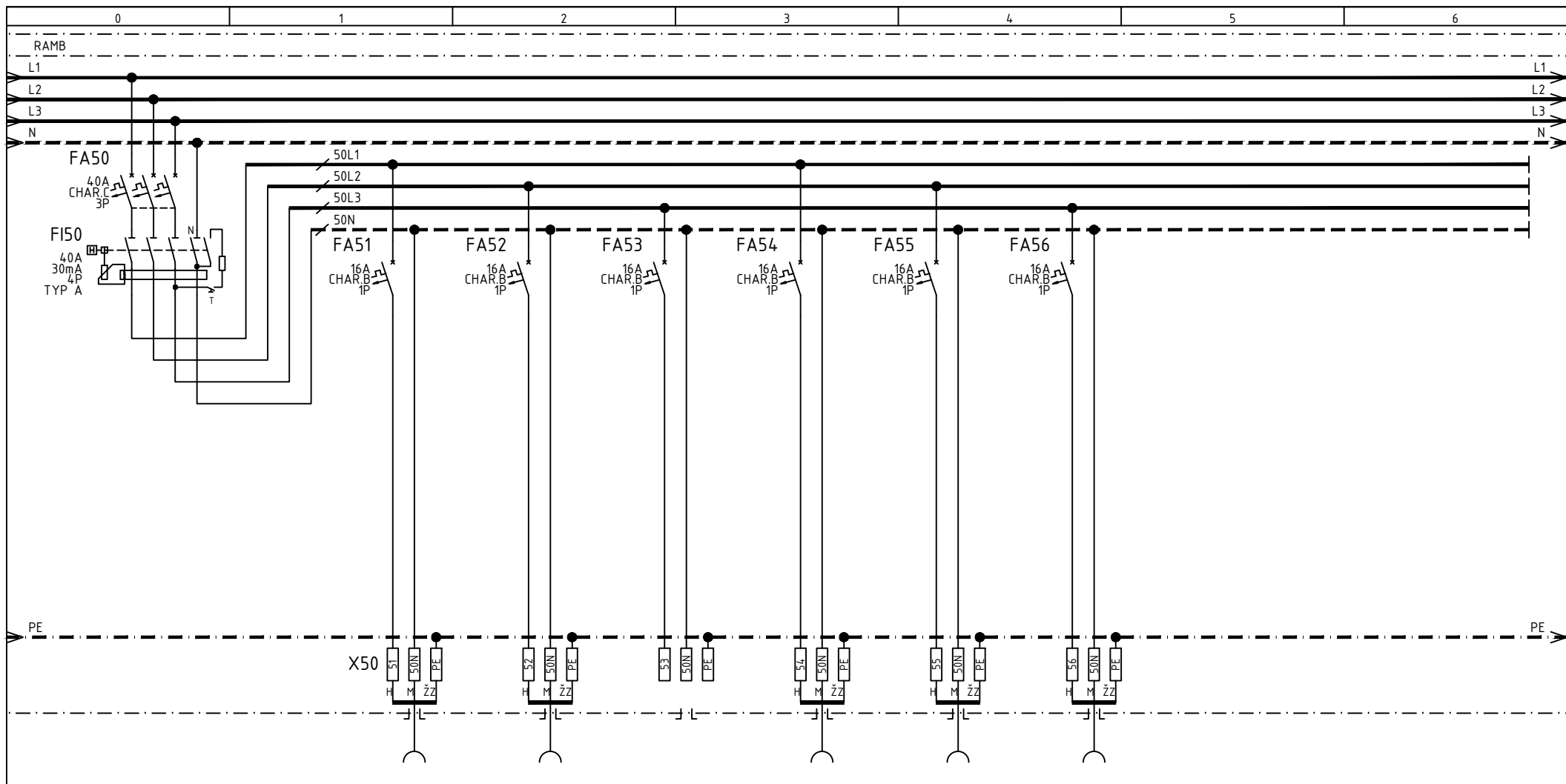
Vývod Outlet	Názov / Name:		S10	S11	S12	OVL2	NAspK1	NAspK2	-		
	Popis:		Osvetlenie	Osvetlenie	Osvetlenie	Ovládanie	Signalizácia pre zdravotne znevýhodných	Signalizácia pre zdravotne znevýhodných	REZERVA		
	Description:		-	-	-	-					
	Príkon / Power (Pi/Pp):		-kW/-kW	-kW/-kW	-kW/-kW	-	-kW/-kW	-kW/-kW	-kW/-kW		
	Napätie/Prúd / Voltage/Current:		230V/10A	230V/10A	230V/10A	230V/10A	230V/10A	230V/10A	230V/10A		
Kábel Cable	Názov / Name:		RAMBWLS10	RAMBWLS11	RAMBWLS12	RAMBWSOVL2	RS2WLNAspK1	RS2WLNAspK2	RS2WL-		
	Typ / Type:		CXKE-R-J 3x1,5	CXKE-R-J 3x1,5	CXKE-R-J 3x1,5	CXKE-R-J 5x1,5	CXKE-R-J 3x1,5	CXKE-R-J 3x1,5	-		
	Dĺžka / Length (m):										



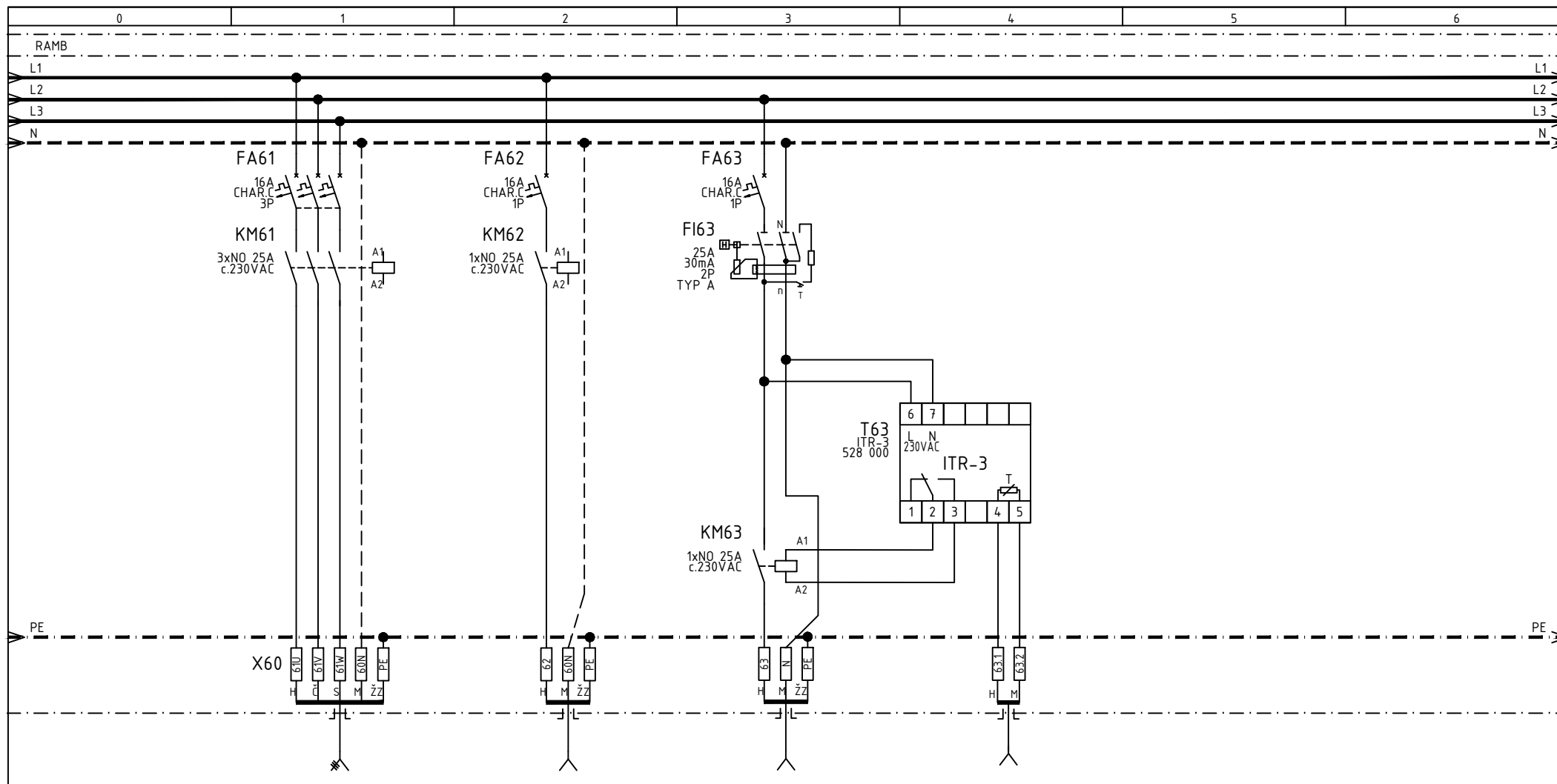
Vývod Outlet	Názov / Name:	Z1	Z2	Z3	Z4	Z5	Z6			
	Popis:	Zásuvky	Zásuvky	Zásuvky	Zásuvky	Zásuvky	Zásuvky			
	Description:	-	-	-	-	-	-			
	Príkon / Power (Pi/Pp):	-kW/-kW	-kW/-kW	-kW/-kW	-kW/-kW	-kW/-kW	-kW/-kW			
	Napätie/Prúd / Voltage/Current:	230V/16A	230V/16A	230V/16A	230V/16A	230V/16A	230V/16A			
Kábel Cable	Názov / Name:	RAMBWLZ1	RAMBWLZ2	RAMBWLZ3	RAMBWLZ4	RAMBWLZ5	RAMBWLZ6			
	Typ / Type:	CXKE-R-J 3x2,5	CXKE-R-J 3x2,5	CXKE-R-J 3x2,5	CXKE-R-J 3x2,5	CXKE-R-J 3x2,5	CXKE-R-J 3x2,5			
	Dĺžka / Length (m)	Dĺžka / Length (m):								



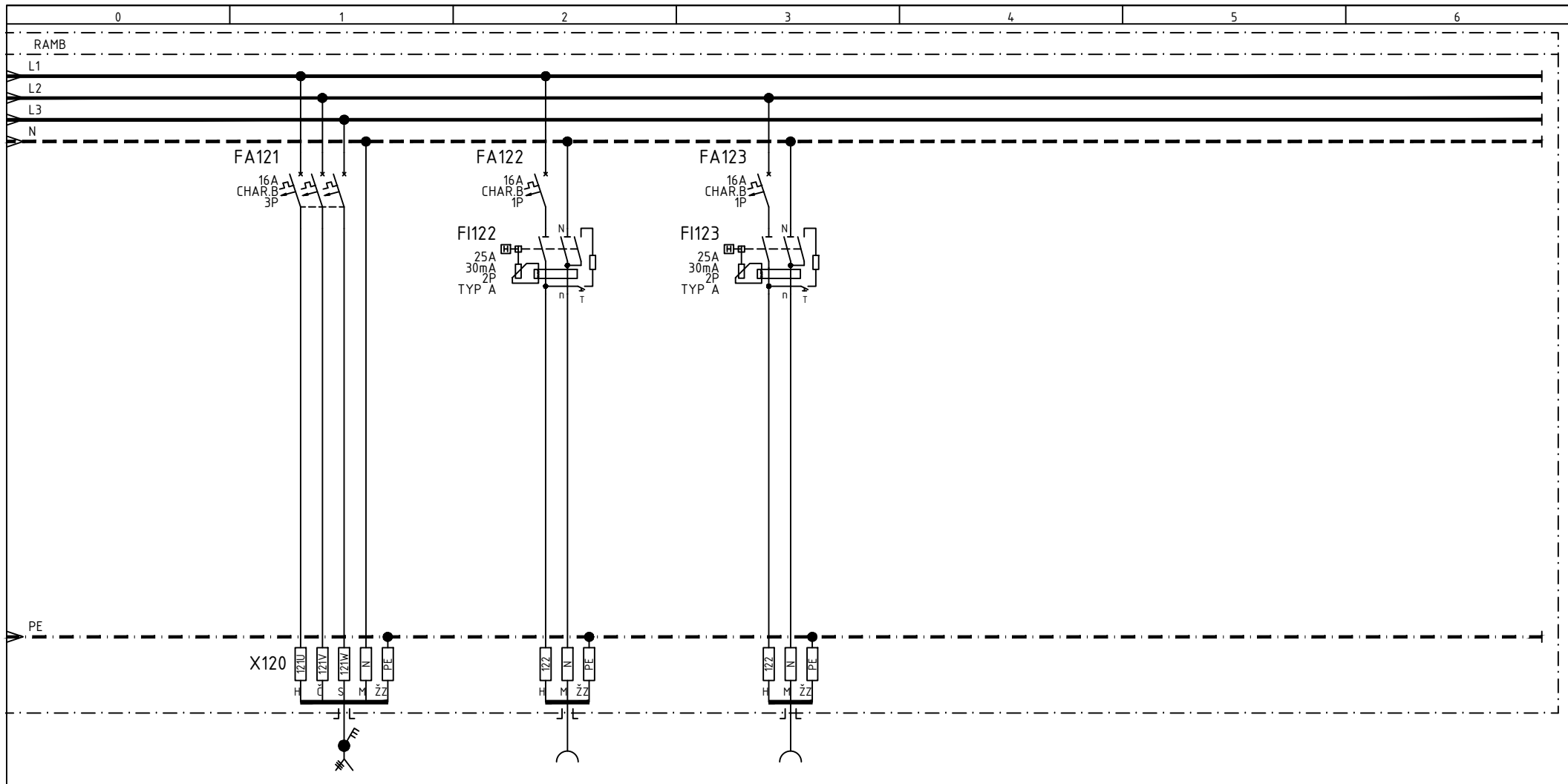
Vývod Outlet	Názov / Name:	Z7	Z8	Z9	Z10	Z11	Z12			
	Popis:	Zásuvky	Zásuvky	Zásuvky	Zásuvky	Zásuvky	Zásuvky			
	Description:	-	-	-	-	-	-			
	Príkon / Power (Pi/Pp):	-kW/-kW	-kW/-kW	-kW/-kW	-kW/-kW	-kW/-kW	-kW/-kW			
	Napätie/Prúd / Voltage/Current:	230V/16A	230V/16A	230V/16A	230V/16A	230V/16A	230V/16A			
Kábel Cable	Názov / Name:	RAMBWLZ7	RAMBWLZ8	RAMBWLZ9	RAMBWLZ10	RAMBWLZ11	RAMBWLZ12			
	Typ / Type:	CXKE-R-J 3x2,5	CXKE-R-J 3x2,5	CXKE-R-J 3x2,5	CXKE-R-J 3x2,5	CXKE-R-J 3x2,5	CXKE-R-J 3x2,5			
	Dĺžka / Length (m):									



Vývod Outlet	Názov / Name:		Z13	Z14	-	Z20	Z21	Z22			
	Popis:		Zásuvky	Zásuvky	REZERVA	Zásuvky	Zásuvky	Zásuvky			
	Description:		-	-	-	-	-	-			
	Príkon / Power (Pi/Pp):		-kW/-kW	-kW/-kW	-kW/-kW	-kW/-kW	-kW/-kW	-kW/-kW			
	Napätie/Prúd / Voltage/Current:		230V/16A	230V/16A	230V/16A	230V/16A	230V/16A	230V/16A			
Kábel Cable	Názov / Name:		RAMBWLZ13	RAMBWLZ14	RAMBWL-	RAMBWLZ20	RAMBWLZ21	RAMBWLZ22			
	Typ / Type:		CXKE-R-J 3x2,5	CXKE-R-J 3x2,5	-	CXKE-R-J 3x2,5	CXKE-R-J 3x2,5	CXKE-R-J 3x2,5			
	Dĺžka / Length (m):										



Vývod Outlet	Názov / Name:	VZT4.01	VZT3.02	UK1	TK3s		
	Popis:	Vzduchotechnika	Vzduchotechnika	Ohrev potrubí na streche	Senzor vonkajšej teploty Umiestniť na strechu Snímač: F 894 002		
	Description:						
	Príkon / Power (Pi/Pp):	-kW	-kW	-kW/-kW	-		
	Napätie/Prúd / Voltage/Current:	400V/16A	230V/16A	230V/16A	-		
Kábel Cable	Názov / Name:	RAMBWLVT4.01	RAMBWLVT3.02	RAMBWLUK1	RAMBWSTK2s		
	Typ / Type:	CXKE-R-J 5x2,5	CXKE-R-J 3x2,5	CXKE-R-J 3x2,5	CXKE-R-O 2x1,5		
	Dĺžka / Length (m):						



Vývod Outlet	Názov / Name:	3V-K1	Z-K1	Z-K2		
	Popis:	Vývod	Rampový systém	Rampový systém		
	Description:	-				
	Príkon / Power (Pi/Pp):	-kW/-kW	-kW/-kW	-kW/-kW		
	Napätie/Prúd / Voltage/Current:	400V/16A	230V/16A	230V/16A		
Kábel Cable	Názov / Name:	RAMBWL3V-K1	RAMBWLZ-K1	RAMBWLZ-K2		
	Typ / Type:	CXKE-R-J 5x2,5/H07RN-F 5G2,5	CXKE-R-J 3x2,5	CXKE-R-J 3x2,5		
	Dĺžka / Length (m):		-			

0	1	2	3	4	5	6
ROZVODNÁ SIETĽ A OCHRANA				ČELNÝ POHĽAD A PÔDORYS ROZVÁDZAČA (PRINCIPIÁLNE ROZLOŽENIE PRVKOV)		
3+N+PE AC 50Hz 400/230V/TN-S 1+N+PE AC 50Hz 230V/TN-S						
Ochranné opatrenie v zmysle STN 33 2000-4-41:						
A) požiadavky na základnú ochranu (ochranu pred priamym dotykom) zmysle čl. 411.2 (STN 33 2000-4-41)						
čl. A.1 Základná izolácia živých častí						
čl. A.2 Zábranami alebo krytmi						
čl. B.2 Prekážkami						
čl. B.3 Umiestnením mimo dosah						
B) požiadavky na ochranu pri poruche (ochranu pred nepriamym dotykom) v zmysle čl. 411.3 (STN 33 2000-4-41)						
čl. 411.3.1 Ochranné uzemnenie a ochranné pospájanie						
čl. 411.3.2 Samočinné odpojenie pri poruche						
čl. 411.3.3 Doplnková ochrana						
C) Systém TN v zmysle čl. 411.4 (STN 33 2000-4-41)						
2-60V= SELV						
Ochranné opatrenie: malé napätie SELV a PELV v zmysle čl.414 STN 33 2000-4-41.						
POZNÁMKY:						
- NEODEDELITELNOU SÚČASŤOU PROJEKTOVEJ DOKUMENTÁCIE JE TECHNICKÁ SPRÁVA.						
- DODÁVATEĽ STAVBY JE POVINNÝ REALIZOVAŤ VŠETKY PRÁCE V ZMYSLE PLATNÝCH STN S DODRŽANÍM TECHNOLOGICKÝCH A BEZPEČNOSTNÝCH POSTUPOV. ĎALEJ JE POVINNÝ REŠPEKTOVAŤ USTANOVENIA STN ISO 4463-1:2002-01 O PRÍSLUŠNÝCH ROZMEROVÝCH ODCHÝLKACH REALIZOVANÝCH KONŠTRUKCIÍ PROTI PROJEKTOVANÉMU STAVU.						
- KAŽDÚ ODCHÝLKU OD PROJEKTU JE POTREBNÉ PREROKOVAŤ S GP.						
- DODÁVATEĽ STAVBY MUSÍ PREŠTUDOVAŤ CELÚ PROJEKTOVÚ DOKUMENTÁCIU. V PRÍPADE ZISTENIA NEDOSTATKOV NA NE UPOZORNIŤ. PRED KAŽDÝM REALIZAČNÝM PROCESOM PREŠTUDOVAŤ DOTKNUTÉ, SÚVISIACE ČASTI PROJEKTOVEJ DOKUMENTÁCIE.						
- REALIZAČNÝ PROJEKT NENAHRÁDZA VÝROBNÚ A DIELENSKÚ DOKUMENTÁCIU DODÁVATEĽA !!!						
- DODÁVATEĽSKÁ DOKUMENTÁCIA MUSÍ BYŤ ODSÚHLASENÁ PROJEKTANTOM REALIZAČNÉHO PROJEKTU!						
ŠPECIFIKÁCIA ROZVÁDZAČA:						
PREVEDENIE: KOVOVÝ, NA POVRCH						
TYP: XL3 S-630						
KRYTIE: IP40/20						
PRÚD: In=63A						
NAPÄTIE: 400V/230V						
SKRATOVÝ PRÚD: 7,01kA						
PRÍVOD: DOLE						
VÝVODY: HORE/DOLE						
ROZMERY (Š x V x H mm) 804 x 1276 x 312						
POČET POLÍ: 1						
FARBA: RAL 7035						
<div>ProNES s.r.o. Bojnická 3, 831 04 Bratislava tel:+421 232 199 074 e-mail: prones@prones.sk www.prones.sk</div>				NÁZOV: DIAGRAM OF SWITCHBOARD RAMB SCHÉMA ROZVÁDZAČA RAMB		
				LIST: 12	VÝKR. Č: E11	REV. 00
				LISTOV: 12		